



Impactos del Cambio climático y la ganadería en Trifinio.

“Cambio Climático”

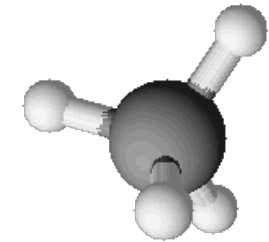
Es el desafío ambiental más grande que enfrenta la humanidad en la actualidad, y está transformando los ecosistemas de la tierra y amenazando el bienestar de la generación actual y las futuras.

Concepto:

Es el cambio del clima, atribuido directa e indirectamente a la actividad humana que altera la composición de la atmósfera mundial y que se suma a la variabilidad natural del clima observada durante periodos de tiempo comparables (**Naciones Unidas, 1992**).

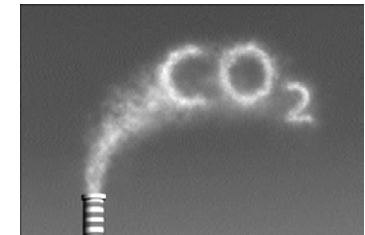
“Concentración atmosférica de los 3 principales GEI ”

- Metano (CH₄) ↑ 133%

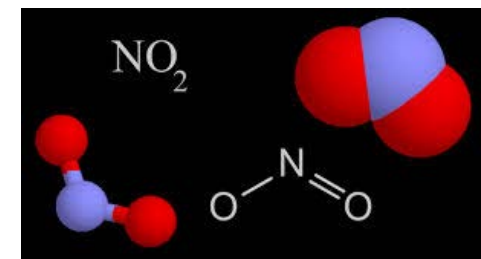


www.acdlabs.com

- Dióxido de carbono (CO₂) ↑ 36%



- Oxido Nitroso (N₂O) ↑ 15%



“Efectos de la ganadería ante el cambio climático”

Químicos

↑ **18%** del total de gases efecto invernadero

↑ **65% N₂O** (296 veces mas efecto invernadero que CO₂)

↑ **37% CH₄** (23 veces mas efecto invernadero que CO₂)



↑ **64% NH₄** (amoníaco) favorece lluvia acida

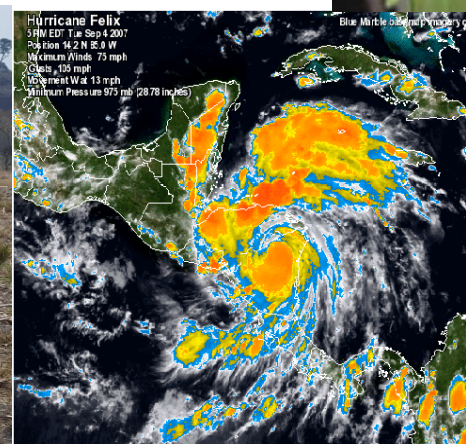
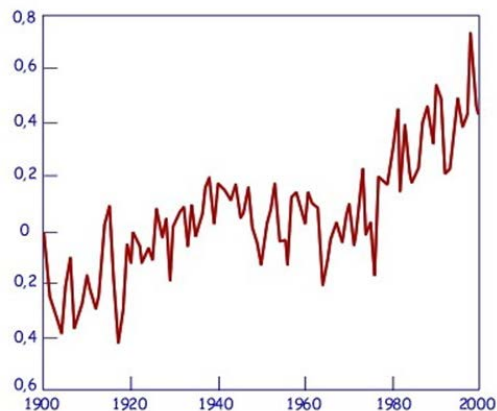
Biodiversidad

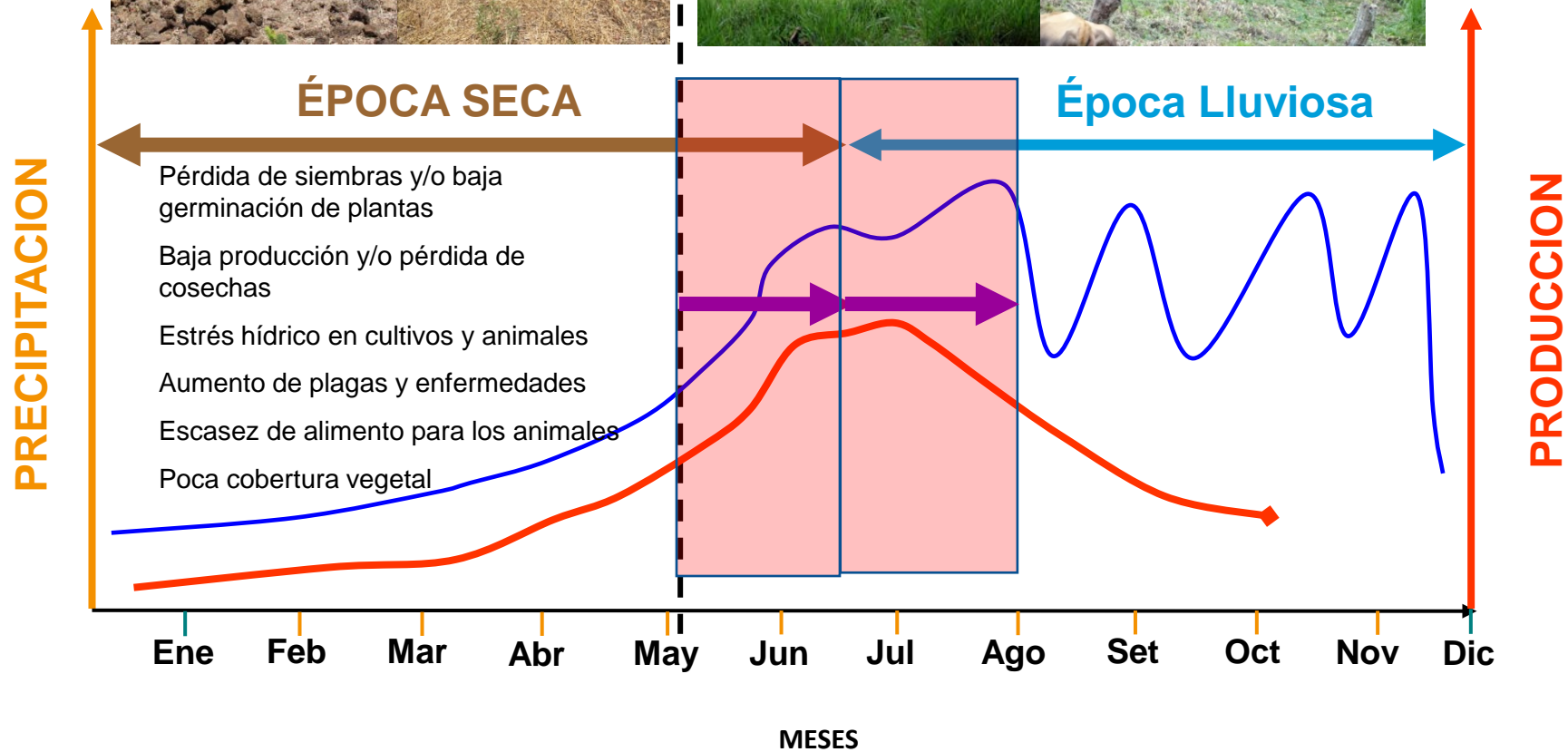
60% de cobertura de ecosistemas terrestres

> 20% de tierras de pasturas están degradadas (compactación y erosión)

“ Como percibimos o sentimos los efectos
del cambio climático en nuestras zonas
???????? ”

1. Altas temperaturas
2. Periodos de sequia más largos
3. Lluvias mas intensas con huracanes
4. Procesos de desertificación
5. Mayor incidencia de plagas



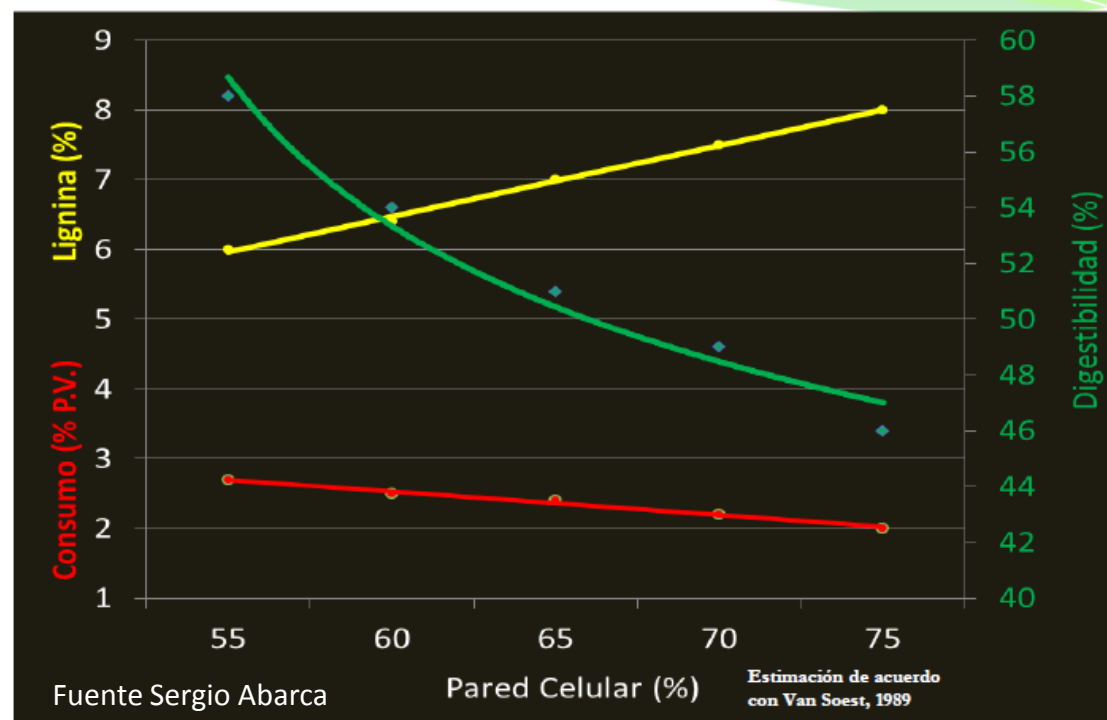


PROLONGACION DE LA SEQUIA = EFECTOS NEGATIVOS EN LA PRODUCCION



Las sequias prolongadas, genero que el ganado tenga que pastorear pastos mas lignificados.

“La pared celular y su nivel de lignina reducen la digestibilidad de los forrajes tropicales”



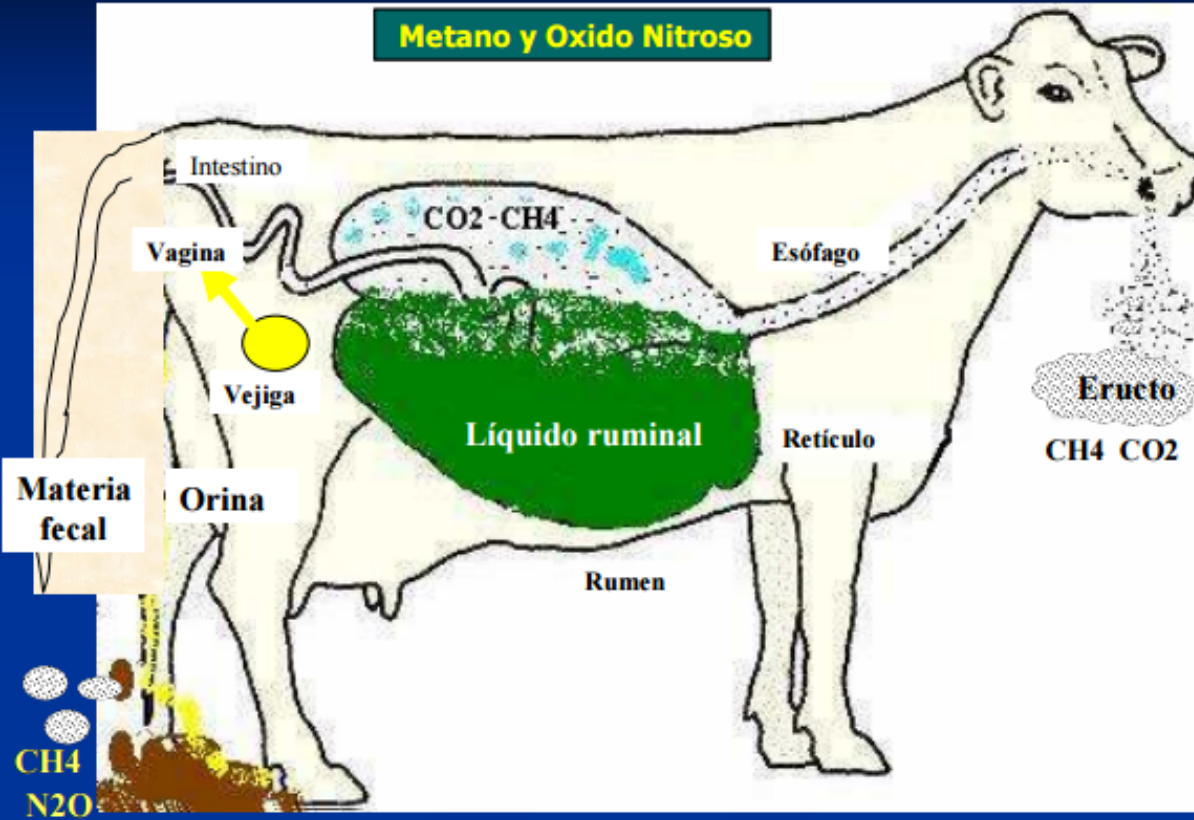
Digestibilidad de la materia orgánica y el consumo de materia seca en pasturas de *B. brizantha* y *A. pintoi*. INTA, Los Diamantes, 1997. Arreglo: producción de metano estimada.



Fuente: IICA, 2013. Curso de cambio climático.

Emisiones de gases efecto invernadero generados por los rumiantes

Metano y Oxido Nitroso



Como se dan las emisiones por el ganado. (Del 18% GEI)

Fermentación Entérica
46%

Producción de pienso
36%

Manejo del estiércol
10%

Producto de ello es que la ganadería es catalogada como la principal fuente de emisión de gases de efecto invernadero



¿Qué hacemos para hacer frente a este fenómeno????

Reconversión de la ganadería tradicional en una ganadería más rentable y amigable con el ambiente.



Como lo hacemos????



¿Cuántos ganaderos planifican las actividades del siguiente año????



En que se han centrado los esfuerzos con el Programa?

MODELO SILVOPASTORIL

CONCEPTO

Combina 3 elementos existentes en la finca



- ✓ Optimizar el uso del suelo en la finca
- ✓ Generar un manejo más intensivo de las áreas destinadas a la producción de forraje
- ✓ Tener un mejor confort para el ganado

FUNCIÓN

Económicamente más rentable y sostenible



Más rendimiento/vaca



Dependencia de insumos externos



Traslado a otras zonas



Perdidas/muerte

FUNCIÓN

Ambientalmente más amigable



Reducir erosión



Reducir presión sobre bosque

METODOLOGIA DEL ABORDAJE

Mejoramiento de las capacidades del ganadero.



- Planificación de fincas ganaderas bajo enfoque silvopastoril
- División de potreros (siembra de cercas vivas y maderables)
- Pasturas Mejoradas y bancos forrajeros
- Importancia del recurso agua en fincas ganaderas
- Administración fincas ganaderas
- Alternativas nutricionales
- Otros.

Ordenamiento del uso del suelo en la unidad de producción.

Tres practicas básicas para la intensificación



1. División de Potreros



2. Pastos mejorados



3. Banco forrajero o pasto de corte

METODOLOGIA DEL ABORDAJE

Ordenamiento del uso del suelo en la unidad de producción

Tres practicas complementarias



1. Ensilaje



2. Henificación



3. Bloques Nutricionales

Compromiso o condición que cada ganadero asumió.

Reconversión de divisiones de potrero tradiciones /cercas vivas



Siembra de maderables y manejo de regeneración natural

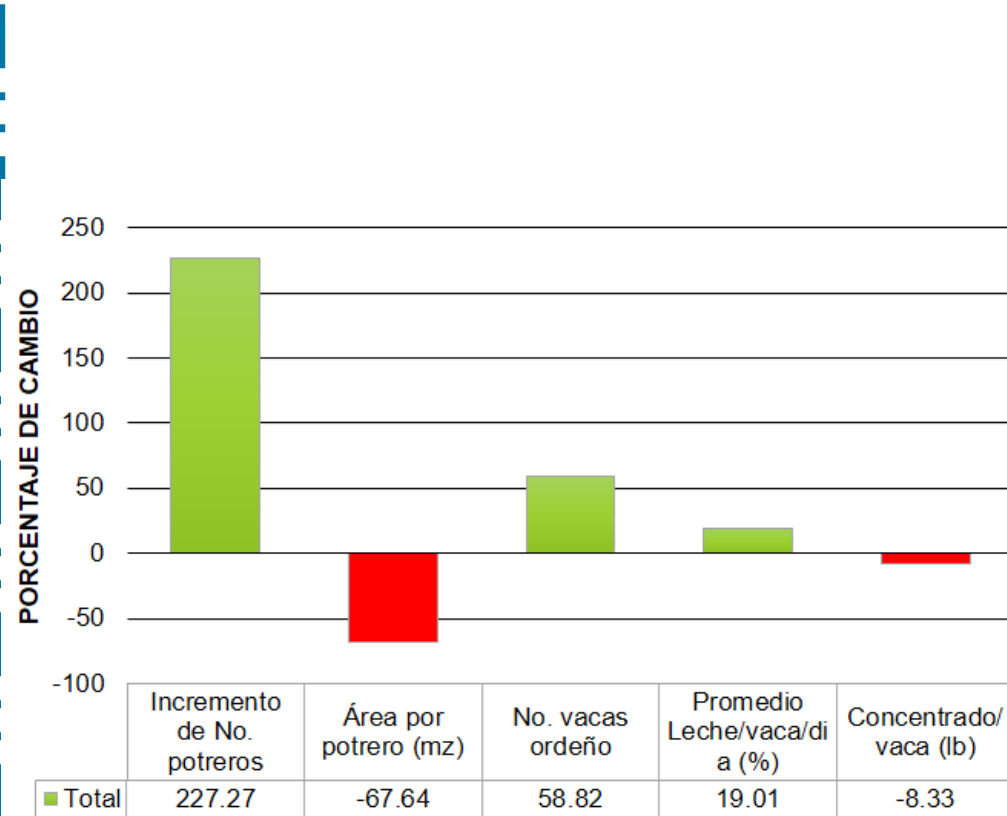


Modelo Silvopastoril

PRINCIPALES EFECTOS DE PRACTICAS IMPLEMENTADAS

- **Ámbito económico**
 - ✓ Mejor rendimiento en leche por vaca
 - ✓ Reducción de costos de producción
 - ✓ Mayor plusvalía de los terrenos

- **Ámbito Ambiental**
 - ✓ Incremento de cobertura en suelos y reducción de compactación, lo que viene a mejorar la infiltración y reduce la escorrentía superficial
 - ✓ Reducción de las quemadas en potreros, para el renuevo de la pastura
 - ✓ Diversificación de la cobertura vegetal en la finca



Sostenibilidad

Satisfacer las necesidades de hoy, sin comprometer
las demandas de las generaciones futuras.

Comisión Brundland, 1991



Kelvin Torres Guerra
kelvintorresg@gmail.com
(502) 40419732
(504) 99793026

Muchas Gracias